

clever

G R I F E R Í A



Bath & Kitchen

JUNIO · JUNE · JUIN 2016

Every design,
an emotion

A photograph of a modern bathroom sink and faucet. The faucet is a tall, sleek, chrome finish with a single-lever handle. The sink is a dark, rectangular vessel style. The background is a white wall with a decorative border of small, square mosaic tiles in various shades of blue and grey at the top. The lighting is soft, creating a clean and minimalist aesthetic.

clever

G R I F E R Í A

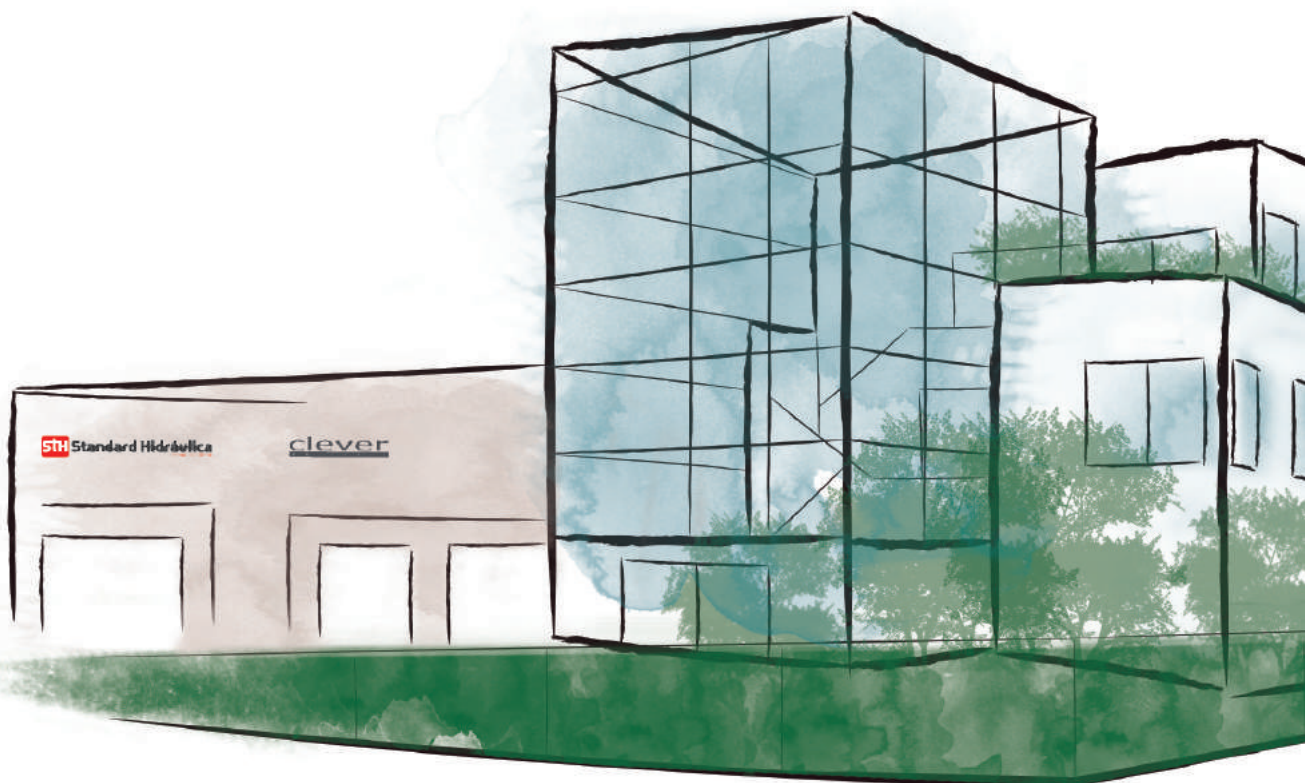
clever

G R I F E R Í A

Grifería Clever nace en 1998 de **Standard Hidráulica S.A.U.**, empresa fundada en Barcelona en 1975 y reconocida como uno de los principales fabricantes de **grifería y accesorios para cocina y baño en España**. La **calidad**, el **servicio**, la **innovación** y el **exquisito diseño**, unido a una constante **investigación tecnológica** y una cuidada **atención al cliente**, son las bases de la filosofía empresarial de nuestra empresa.

Clever mixers were launched in 1998 by Standard Hidraulica, company founded in 1975, well known as one of the main producers for mixers in Spain. Our company's philosophy is the sum of quality, service, innovation, exquisite design, and technology investigation.

Clever est né en 1998 au sein de Standard Hidráulica S.A.U., une entreprise fondée à Barcelone en 1975, et reconnue comme l'un des principaux fabricants de robinetterie pour la cuisine, la salle de bains et les collectivités en Espagne. La qualité, le service, l'innovation et les designs exquis, combinés avec l'intégration constante des nouvelles technologies et le suivi attentif de notre clientèle sont les fondements de la philosophie d'entreprise de notre société.



Conócenos

Know us / À propos

PLATINUM

Conceptual designs to feel your emotions. Live your bathroom

Griferías de diseño exclusivo, excelente calidad y con personalidad única.

High quality taps and mixers, incorporating exclusive design & unique personality.

Robinetterie au designs exclusif, d'excellente qualité et de grande personnalité.

STYLES

Unlimited emotions, unlimited designs

Griferías de apacibles diseños y estilos, de líneas puras con acabados sorprendentes. La grifería más universal.

Taps and mixers with soft designs, pure lines and different styles. The most universal taps and mixers.

Robinetterie aux designs harmonieux, aux lignes pures et aux finitions surprenantes. Une robinetterie des plus universelles.

Distribución, Styles & Concepts

elegance

Be exceptional, live your life

Diseños elegantes, personales y atemporales de líneas curvas.

Elegant, personal and timeless designs with curved lines.

Designs élégants, personnels et atemporels tout en courbes.

xtreme

Be wild, break the rules

Diseños extremos, atrevidos y frescos de líneas bien definidas.

Xtreme, young and fresh designs with defined edges.

Designs audacieux et innovants, aux lignes bien définies.

urban

Be versatile, keep it simple

Diseños urbanos, globales y versátiles de líneas puras.

Urban, global and versatile designs with pure lines.

Designs urbains, cosmopolites et polyvalents aux lignes classiques.



PLATINUM

elegance



STYLES

xtreme



urban



Novedades 2016

News / Nouveautés

PLATINUM



Ventu
22



Marina Evo
26

STYLES



Start **elegance**
38



Start **xtreme**
39



S12 **elegance**
41



S12 **xtreme**
42

Accesorios de Baño



Ventu
48



elegance
48



xtreme
48



urban
48

HydroClever



iClever Ventu
62



Rociadores **Air Advanced**
Shower heads / Pomme de douche
64



Teléfonos duchas
Handsets / Douchettes
65



Jets hidromasajes
Body jets / Jets
63

Box



Circular Therm Box
50



Circular Manual Box
51



Circular Kit Shower Box
61



4 Accessories Bath Box
60

Grifos de cocina



Chef 1
53



Chef 2
53



Chef 3
52



Chef 4
52



Chef 5
52



Chef 5 Matt
52



Artic **xtreme**
56



clever

1975

Standard Hidráulica fue fundada el 22 de abril de 1975 en Barcelona.

Reconocida actualmente como uno de los principales fabricantes de productos y sistemas para instalaciones de agua, gas, calefacción y grifería sanitaria.

Standard Hidráulica was founded the 22 April of 1975 in Barcelona. Recognized as one of the leading manufacturers of products and systems for water instalations, gas systems, heating and sanitary taps and showers.

Standard Hidráulica fut crée le 22 Avril 1975 à Barcelone. Reconnu comme un des principaux fabricants de produits et systèmes pour installations d'eau, systèmes de gaz, chauffage et de robinetterie sanitaire.

2001

Se desarrolla la icónica serie Panam. Desde su creación, enfocada al profesional, ya se han fabricado **más de 3.500.000 unidades**

Development of the iconic Panam series. Since its conception, focused on the professional, nowadays, we have produced more than 3.500.000 units.

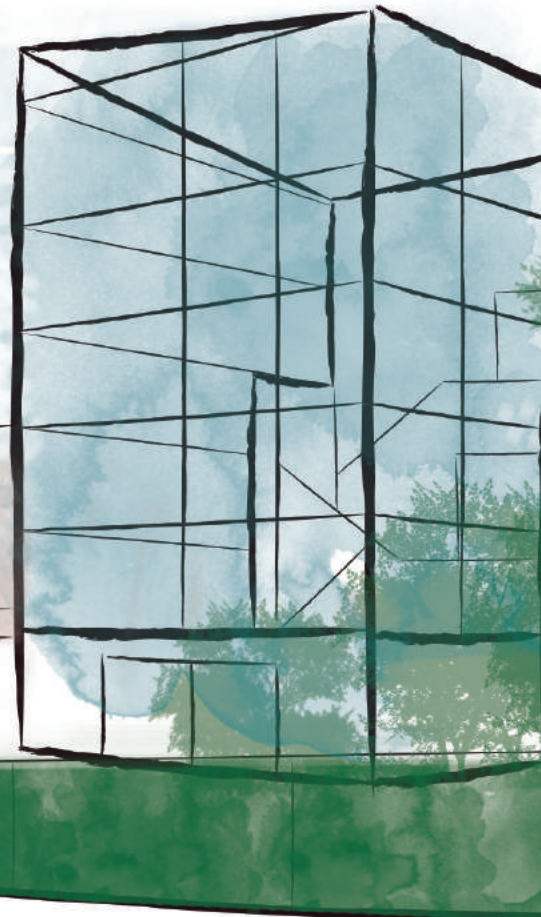
Lancement de la série Panam. Dès sa conception, axée sur le professionnel, jusqu'à nos jours, plus de 3.500.000 unités ont été fabriquées.

1998

Nace **CLEVER**, la nueva marca de grifería sanitaria.

CLEVER borns, a new brand of sanitary taps and showers.

Naissance de la marque CLEVER, la nouvelle marque de robinetterie sanitaire.



clever

2016

clever
G R I F E R I A

2011

Inauguración de la planta de fabricación de Jiangmen.

*Inauguration of the manufacturing plant of Jiangmen
Inauguration de l'usine de Jiangmen*

La renovación de la marca

*The rebranding
Le rebranding*

2015

Tecnología 2.0

Standard Hidráulica se digitaliza entrando en redes sociales. Diseño e impresión 3D. Aniversario de 40 años.

2.0 Technology

*Standard Hidráulica begins digital getting into the social networks.
3D designs and printing.
40 Anniversary.*

Technology 2.0

*Digitalisation de Standard Hidráulica et développement des réseaux sociaux.
Design et impression en 3D.
40 anniversaire.*

2007

Nace CLEVER Platinum, series conceptuales, de diseño exclusivo, excelente calidad y con personalidad única

CLEVER Platinum borns, conceptual series, with an exclusive design, an excellent quality and with an unique personality.

Naissance de Clever Platinum, séries conceptuelles, avec un design exclusif, une excellente qualité et une personnalité unique.

clever
Platinum



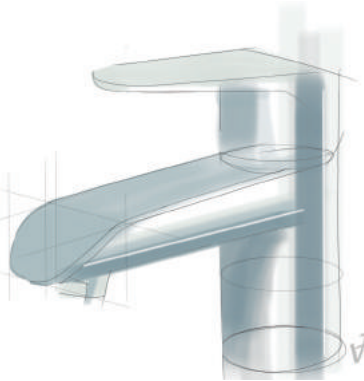
40 ANIVERSARIO

La esencia de 40 años juntos

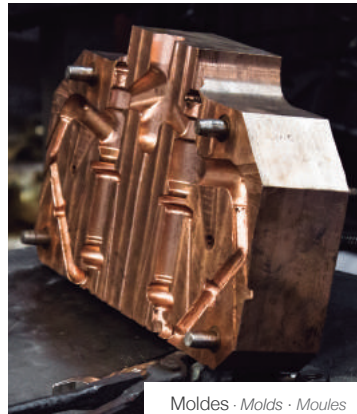


LA EXCELENCIA EN EL PROCESO DE FABRICACIÓN

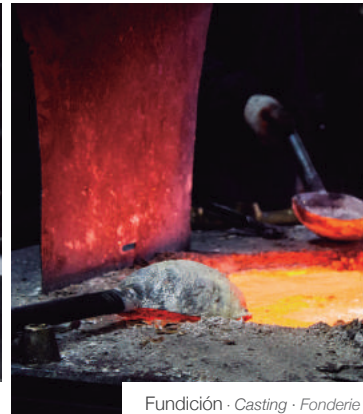
The *excellence* in the *manufacturing process* · L'*excellence* dans le *processus de fabrication*



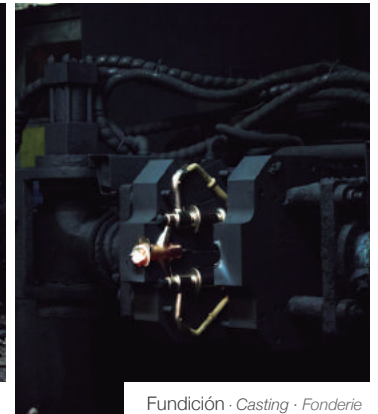
Diseño · Design · Design



Moldes · Molds · Moules



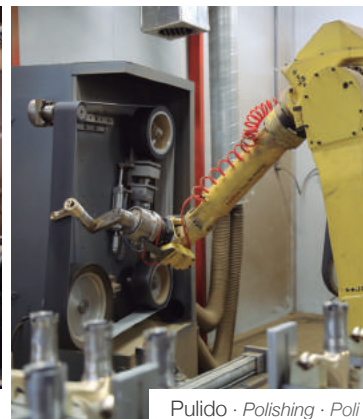
Fundición · Casting · Fonderie



Fundición · Casting · Fonderie



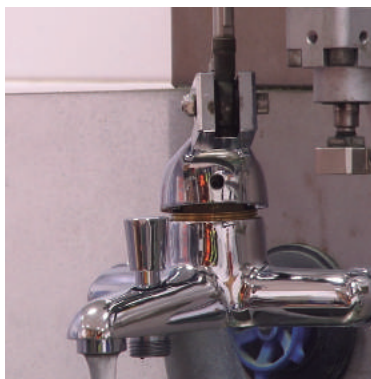
Mecanizado · Machining · Usinage



Pulido · Polishing · Poli



Cromado · Chrome plating · Chromage



Control de calidad · Quality control · Contrôle de qualité



Escanea el código QR y **descubre el proceso de fabricación** de un grifo Clever.

Scan the QR code and **discover the manufacturing process** of a Clever tap.

Scannez le code QR et **découvrez le processus de fabrication** d'un robinet Clever.

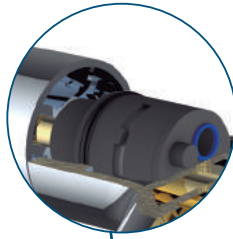
LA TECNOLOGÍA MÁS AVANZADA EN GRIFERÍA

The most advanced *technology* in *taps ans showers* · *La technologie* la plus avancée dans les *robinets*

Cartucho distribuidor cerámico

Ceramic cartridge distributor
Cartouche distributeur céramique

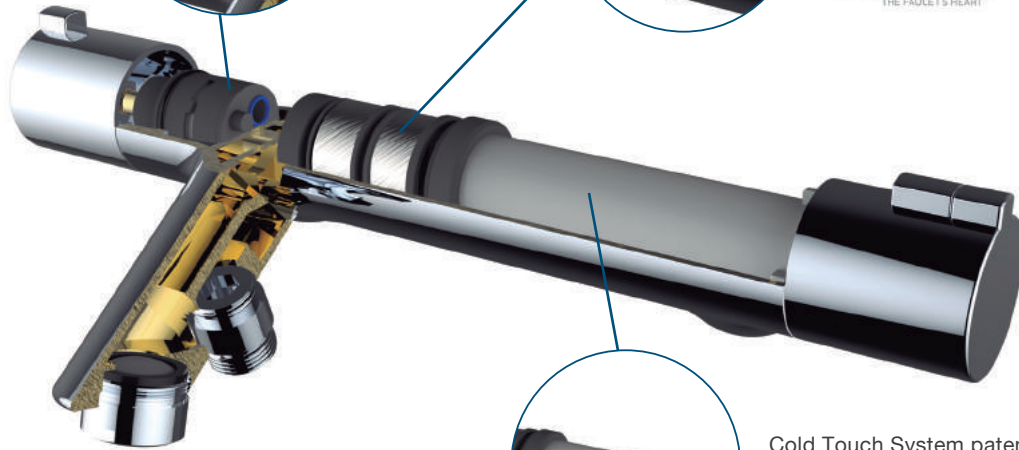
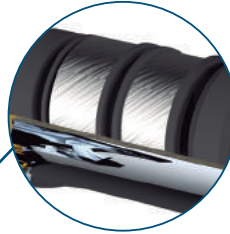
gitec



Cartucho termostático fabricado según EN 1111

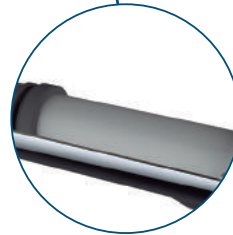
Thermostatic cartridge (EN 1111)
Cartouche thermostatique
(Norme EN 1111)

cosedal **gitec**
THE FAUCET'S HEART



Cold Touch System patentado

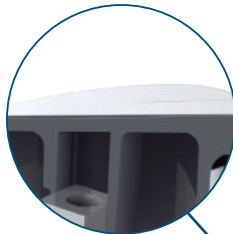
Cold Touch system patented
Système Cold Touch brevet (Norme EN 1111)



Proceso de cromado compuesto por 44 pasos, máxima resistencia a la corrosión

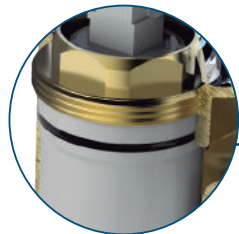
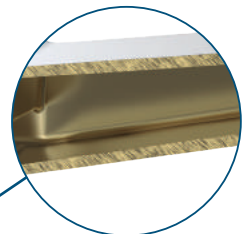
Chroming process comprising 44 steps, high corrosion resistance

Le processus de chromage comprends 44 étapes, résistance à la corrosion



Bajo porcentaje de plomo

Low percentage of lead
Faible pourcentage de plomb
Cu 60% +-0,5. Pb<1,6%

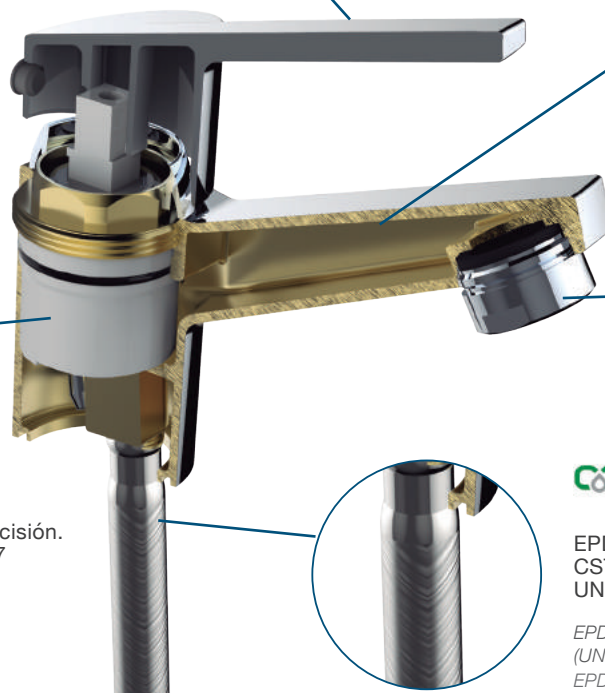


gitec **cosedal**
THE FAUCET'S HEART

Cartuchos con cerámicas de alta precisión. Fabricados para superar UNE EN 817

Ceramic cartridges with highly precision.
(UNE EN 817)

Cartouches céramique de grande précision.
(Norme UNE EN 817)



NEOPERL®

Aireadores de última generación

Aerators new generation
Aérateurs de nouvelle génération

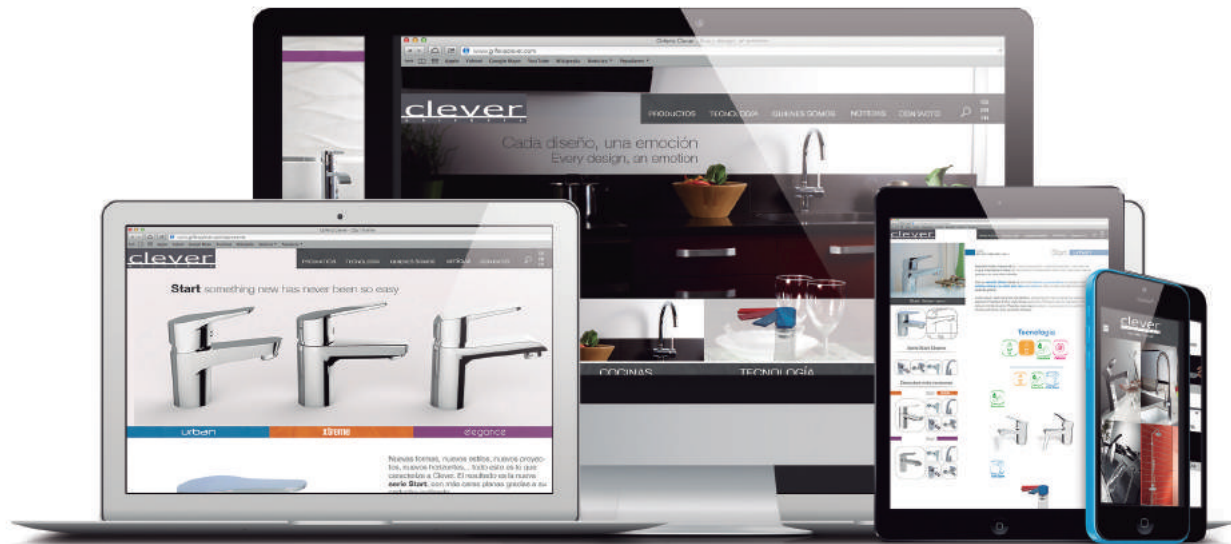
cosedal **tucai®**
THE FAUCET'S HEART

EPDM/PEX. Certificación AENOR y CSTBat. Fabricados según norma UNE EN 13618

EPDM / PEX. AENOR and CSTBat certification.
(UNEEN 13618)

EPDM / PEX. Certification AENOR et CSTBat.
(Norme ENE EN 13618)

ESTRENAMOS WEB CON MÁS CONTENIDO



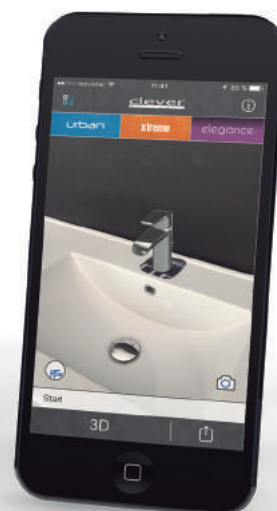
www.griferiaclever.com
www.clevertaps.com · www.robinetterieclever.com

Nuevo **packaging Clever**





DESCUBRE UN NUEVO MUNDO EN 3D



1

Descarga y abre la App de Realidad Aumentada de Clever

*Download and open the Augmented Reality Clever App
Téléchargez et ouvrez la Réalité Augmentée App Clever*

2

Escoje tu serie favorita

*Choose your favorite tap
Choisissez votre robinet préférée*

3

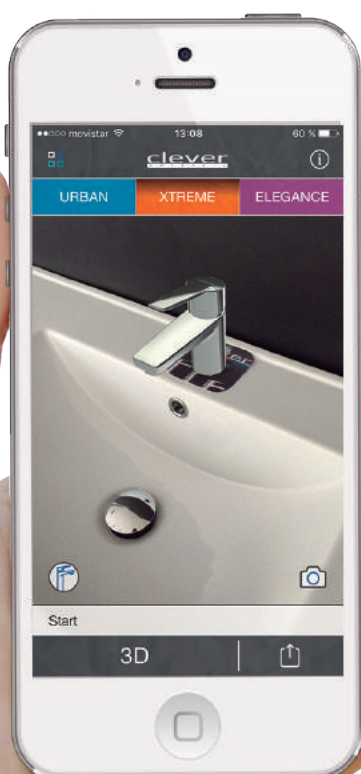
Míralo en 3D

*Watch it in 3D
Voir en 3D*

4

Descubre como queda en tu baño gracias a la Realidad Aumentada

*Find out how it looks in your bathroom
Savoir à quoi il ressemble dans votre salle de bains*



¿QUÉ SIGNIFICA CADA CERTIFICACIÓN?

¿What's the meaning of each **certification**?

¿Quelle est la signification de chaque **certification**?

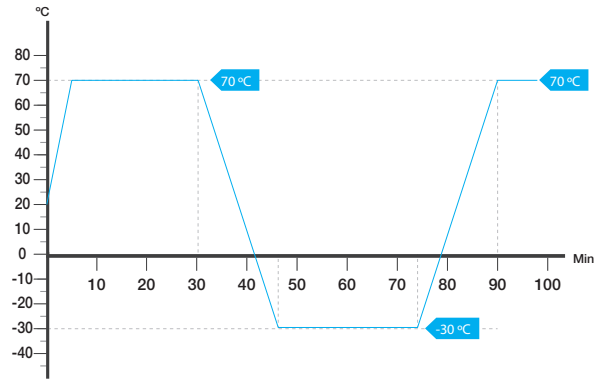
1 Adhesión del revestimiento sobre materiales plásticos, choque térmico

*Lining adhesion on plastic materials, thermal shock.
Adhésion du recouvrement sur les matériaux plastiques, choc thermique.*

Ensayar la adhesión del cromo a los materiales plásticos de la grifería mediante choques térmicos.

Testing the Chrome adhesion on the plastic materials by thermal shocks.

Test d'adhésion du chrome sur les éléments plastiques de la robinetterie moyennant choc thermique.



2 Resistencia, niebla salina

*Resistance. Salt spray test
Résistance, brouillard salin/acétique*

Ensayar la resistencia de los materiales metálicos de la superficie cromada mediante 200 horas bajo el efecto de la niebla salina.

Test the Chrome resistance surface on the metallic materials by checking them on the salt spray test during 200 hours.

Test de durabilité de surface chromé des éléments métalliques en les exposant 200 heures à un brouillard salin.



200h

5% Sal
Salt | Sel

Solución salina 64
con 5% NaCl
Saline 64 with 5% NaCl
Solution saline 64 sur
5% NaCl.

3 Duración mecánica

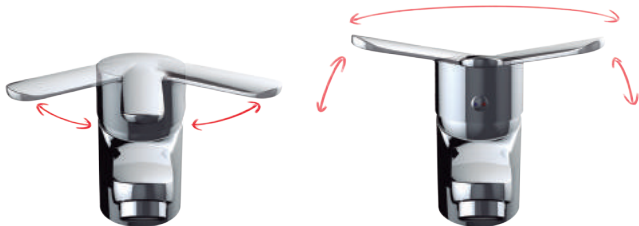
Mechanic Duration

Durabilité mécanique

Ensayar la duración mecánica de las partes móviles mediante ciclos enteros en **cartuchos, caños e inversores**.

Test the duration of the mechanical moving parts by cycles on the cartridges, spouts and diverters.

Test de durabilité mécanique des parties mobiles moyennant cycles entiers des cartouches, des becs et des inverseurs.



Cartucho/ Cartridge / Cartouche

70.000

Caño / spout / bec

80.000

Inversor / diverter / inverseur

30.000

Cartucho/ Cartridge / Cartouche

175.000

Caño / spout / bec

200.000

Inversor / diverter / inverseur

80.000

4 Resistencia a la presión

Resistance on the pressure

Résistance à la pression

Ensayar la resistencia a la presión sometiendo al cartucho y la grifería un tiempo determinado a una cierta presión

Test the pressure resistance subjecting the cartridge and the mixers during a certain time to a particular pressure.

Test de résistance à la pression en soumettant l'ensemble cartouche/robinet pendant une période de temps déterminé à une certaine pression.



Tiempo / Time / Temps

60s

Presión / Pressure / Pression

25 bars

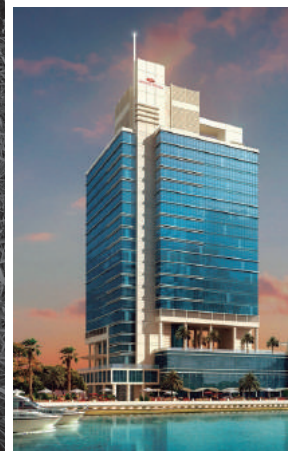
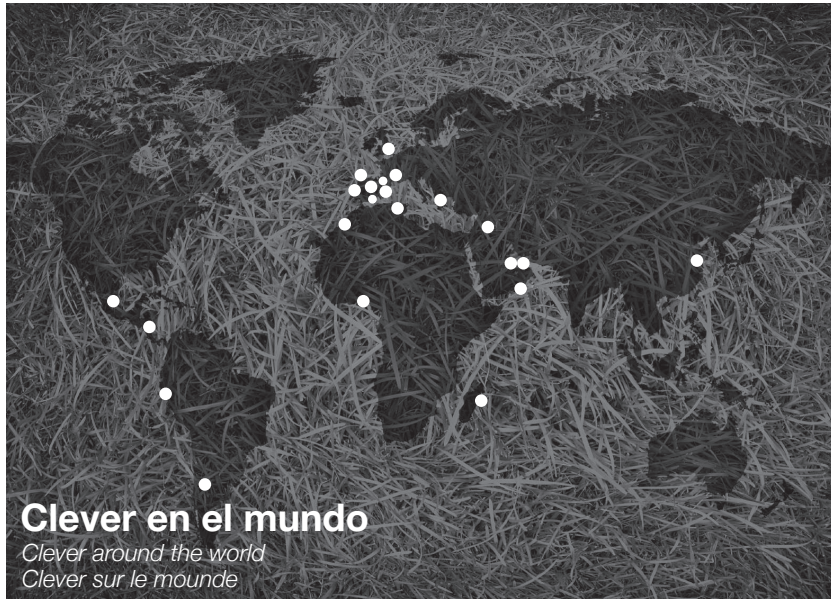
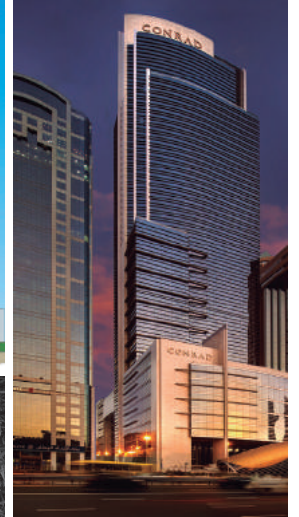
Repeticiones / Repetitions / Répétitions

100

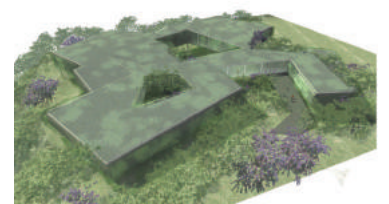
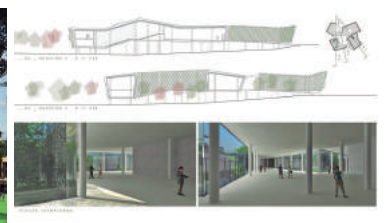
Presión / Pressure / Pression

50 bars

Proyectos Projects / Projects



Clever en el mundo
Clever around the world
Clever sur le monde



Para más información visite nuestra web
For further information visit our website
Pour plus d'informations visitez notre web



EcoCLEVER

Con cartuchos ecoeficientes ahorra agua y energía



Sistema EcoNature



AHORRO DE AGUA



Cartucho con dos posiciones que ofrece un gran confort y facilidad de uso.

Con un suave gesto suministra el caudal necesario para el uso cotidiano del grifo (ahorrando aproximadamente un 50% en el consumo de agua). Si se desea el máximo caudal, hay que ejercer una ligera presión en la palanca hacia arriba, hasta alcanzar el máximo recorrido de la maneta.

Cartucho no certificado equivalente: ec2.



SAVE WATER

Economizer Cartridge with two positions, which offers a high level of comfort and it is very easy to use.

With a smooth gesture provides the volume necessary to guarantee a sufficient water flow for the daily use (saving approximately a 50% in the water consumption), if the maximum volume is desired it is only necessary to rise the handle till the maximum position.

Cartridge not equivalent certificate: ec2

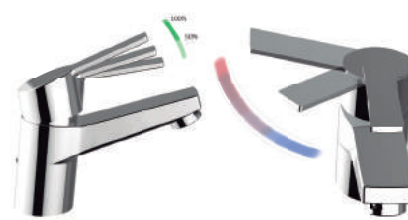
ÉCONOMIE D'EAU

cartouche céramique de dernière génération équipée d'un système à 2 positions d'ouverture, assemblé et calibré en usine. Son principe de fonctionnement repose sur un dispositif d'arrêt de course du levier, localisé à l'intérieur de la cartouche et qui permet d'obtenir un débit d'eau suffisant pour une utilisation quotidienne (50% d'économie dans la consommation d'eau). Si le débit maximum est nécessaire, il suffit de lever le levier jusqu'à sa position maximum.

Cartouche non certifiée équivalente: ec2



Sistema EcoNature + ColdOpen



AHORRO DE AGUA Y ENERGÍA

El cartucho C3 además de incorporar el sistema EcoNature también incorpora ColdOpen, apertura en frío. Con este tipo de apertura, obtendremos un ahorro energético, gracias a que en la posición central de la maneta, se evita la mezcla de agua fría y caliente.

Cartucho no certificado equivalente: ec3.

SAVING WATER AND ENERGY

The C3 cartridge a part from having Econature system also incorporates ColdOpen function, this means opening in cold. With this type of cartridge we get a saving not only in flow, thanks to Econature, also in hot water due to the handle in its central position that generates cold water, avoiding to mix hot and cold water from the beginning.

Cartridge not equivalent certificate: ec3

ÉCONOMIE D'EAU ET D'ÉNERGIE

En plus du système EcoNature, la cartouche C3 intègre le système ColdOpen, ouverture eau froide. Avec ce type d'ouverture, nous obtenons une économie non seulement de débit, grâce à l'EcoNature, mais aussi d'eau chaude puisque la manette, lorsqu'elle est actionnée en position centrale, ne libère que de l'eau froide sans la mélanger avec l'eau chaude, permettant ainsi une économie importante.

Cartouche non certifiée équivalente: ec3

Escoge el tipo de aireador que más se ajuste a tus necesidades

AIREADOR CON MEZCLA AIRE/AGUA VARIABLE

NEOPERL

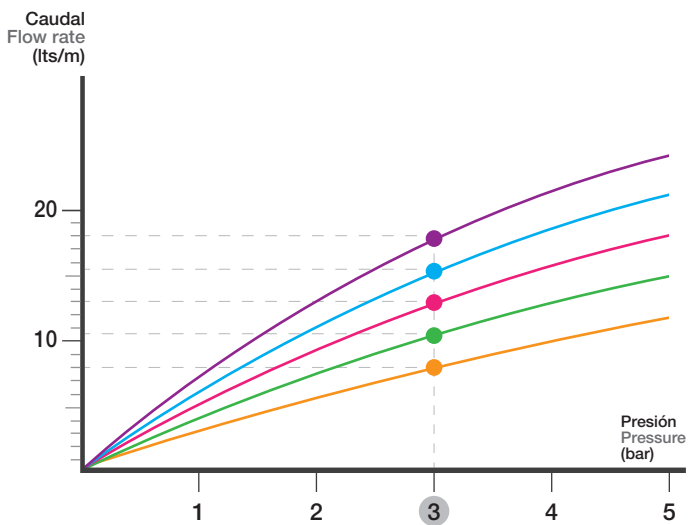
Permite que el usuario escoja el grado de mezcla aire/agua que necesita sin limitador de caudal.



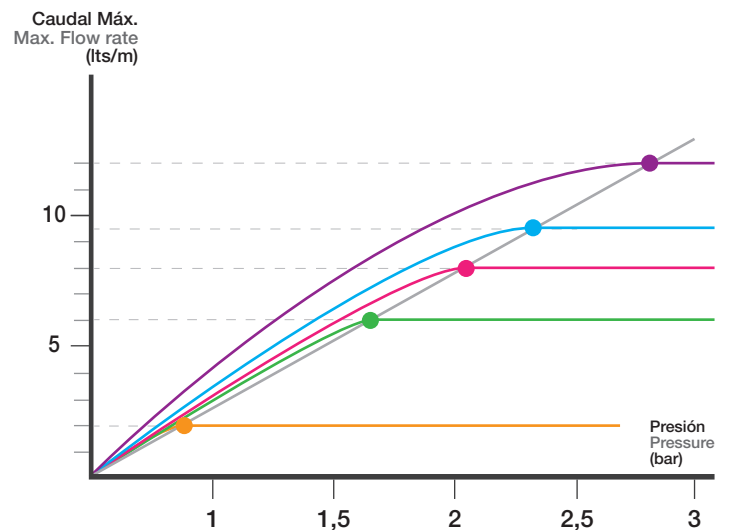
AIREADOR CON LÍMITE DE CAUDAL MÁXIMO

NEOPERL

Permite limitar el caudal máximo, independientemente de la posición de la maneta, consiguiendo así un mayor ahorro de agua.
(No recomendable para grifería de bañera)



- TYPE B - 12-15 l/m / 3 bar
- TYPE D - >20 l/m / 3 bar
- TYPE S - 9-12 l/m / 3 bar
- TYPE C - 15-20 l/m / 3 bar
- TYPE A - <9 l/m / 3 bar



- 12 l/m Máx.
- 8 l/m Máx.
- 2 l/m Máx.
- 9,5 l/m Máx.
- 6 l/m Máx.

AERATOR, MIXING AIR AND WATER

Allows the user to choose the necessary mixing level air/water without using a flow limiter.

AÉRATEUR, AVEC MÉLANGE AIR/EAU VARIABLE

Permet à l'utilisateur de choisir la proportion de mélange air/eau dont il a besoin sans limiteur de débit.

AERATOR, WITH MAXIMUM FLOW LIMIT

To limit the maximum flow rate regardless the handle position, saving more water. (it is not recommended for bath mixers)

AÉRATEUR, AVEC LIMITE DE DÉBIT MAXIMUM

Permet de limiter le débit maximum indépendamment de la position de la manette, obtenant ainsi une économie d'eau supplémentaire (non recommandé pour la robinetterie de baignoire).

A SELECTION OF OUR DESIGNS.

FIND YOUR PRODUCT.

PLATINUM



Ventu 22



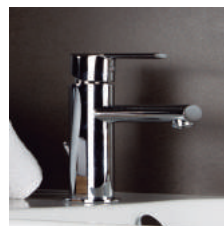
Aude 24



Selene 25



Marina Evo 26

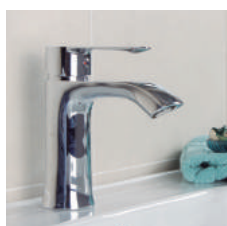


Mikura 27



Paula 28

STYLES



Agora *elegance* 32



Artic **xtreme** 33



Artic **urban** 34



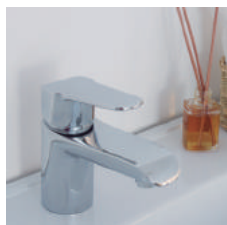
Caiman **xtreme** 35



Bahama **xtreme** 36



Habana **xtreme** 37



Start *elegance* 38



Start **xtreme** 39



Start **urban** 40



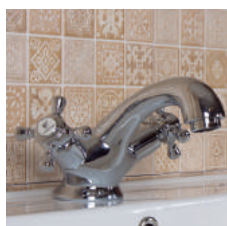
S12 *elegance* 41



S12 **xtreme** 42



S12 **urban** 43



With2 *antigona* 44



With2 *guayama* 45

No hay mejor sorpresa que dejarse sorprender!

En estas páginas hemos seleccionado un amplio abanico de productos y accesorios de grifería de toda la gama de productos **CLEVER 2016**.

Sea cual sea tu estilo, podrás convertir tu sala de baño y cocina en el espacio de tu casa en el que más a gusto vas a estar, un lugar elegante, cómodo, acogedor y funcional elegido especialmente según tus ideas y necesidades.

Además, te invitamos a consultar nuestro completo catálogo Clever www.griferiaclever.com en el que te ofrecemos más de 3.000 referencias dónde elegir.

Let us surprise you, whatever your style, we have created a range of products and accessories to transform your bathroom & kitchen into the most stylish room in the house. We invite you to review the whole Clever catalogue on our website www.clever.com.es where we offer you more than 3,000 different products to choose from.

Il n'y a pas plus surprenant que d'être surpris! Dans ces pages, nous avons sélectionné pour vous un large éventail de produits et d'accessoires de la gamme complète de produits CLEVER 2016.

Quel que soit votre style, vous pourrez faire de votre salle de bains et votre cuisine des lieux accueillants, des espaces élégants, confortables et fonctionnels, en sélectionnant dans notre gamme les produits en fonction de vos idées et de vos besoins.

De plus, nous vous invitons à consulter notre catalogue complet Clever www.griferiaclever.com dans lequel nous vous offrons un choix de plus de 3000 références.

TERMOSTÁTICOS



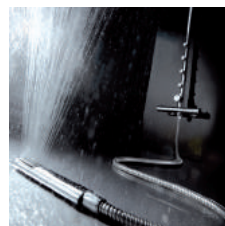
Termostáticos
Thermostatics
Thermostatiques 46

ACCESORIOS DE BAÑO



PLATINUM
elegance
xtreme
urban 48

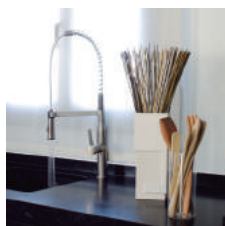
CONJUNTOS DE DUCHA



Conjuntos de ducha
termostáticos
Thermostatic shower system
Colonne douche
thermostatiques 50

Conjuntos de ducha
Manual shower system
Colonne de douche 51

GRIFOS DE COCINA



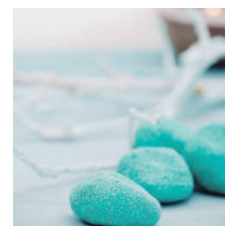
Chef 52
PLATINUM 54
STYLES 56

GAMA BOX



Gama box 60

HIDROCLEVER



Hydroclever 62

COLECTIVIDADES



Temporizados
Delay action/Temporises .66

Ducha higiénica
Shattaf
Douche hygiénique66

Gerontológicos
Medical / Médical67

PLATINUM

Griferías de diseño exclusivo, excelente calidad y con personalidad única.

High quality taps and showers, incorporating advanced technology, exclusive design & unique personality. The most universal taps and showers.

Robinetterie aux designs harmonieux, lignes pures et finitions surprenantes. Une robinetterie des plus universelles.

Arquitectura con
nombre propio ...



Conceptual designs to feel your emotions Live your bathroom



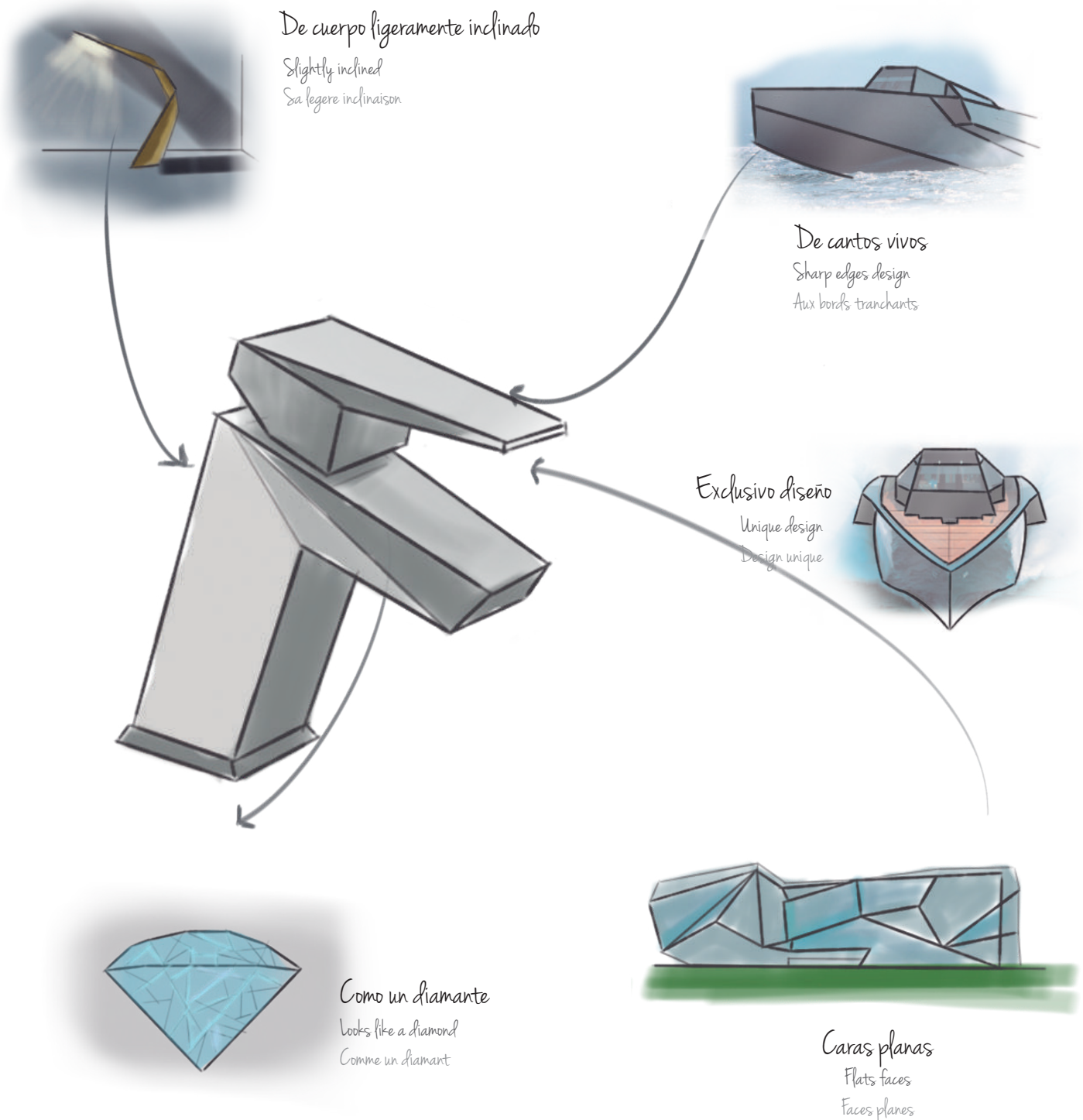
... griferías de diseño con
personalidad única.

Ventu

El brillo que desprende la grifería Ventu no es comparable al brillo de ningún otro grifo. Más bello, más brillante y deslumbrante que cualquier otro grifo de su clase. Ha sido hecho a mano, y diseñado por los maestros artesanos de Clever que han creado, con su singular pasión, un diseño único de grifería, como un diamante, una joya de diseño.

The visibility brighter Ventu tap is like no other tap you can buy. More beautiful, more brilliant, more dazzling than any tap in its class. It is handcrafted by the master artisans at Clever who have created, with their singular passion, a unique diamond design.

L'éclat qui émane de la robinetterie Ventu n'est comparable à aucun autre, la rendant plus belle, plus brillante et rayonnante que toute autre robinetterie de sa catégorie. Elle est réalisée à la main par les maîtres artisans de Clever qui ont créé avec passion une ligne de mitigeurs uniques, tel un diamant, un joyau du design.

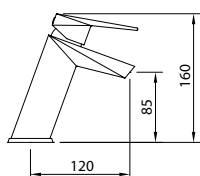




La inspiración, de un **diseño**

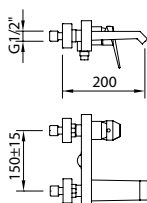
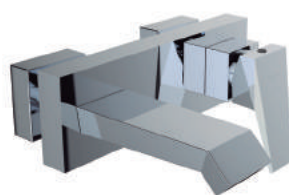
The inspiration of a **design** · *L'inspiration du **design***

Lavabo 85
Basin Mixer 85 / Mitigeur lavabo 85
Ref. 99428



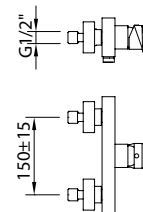
Disponible en / Available in:
ec1 · ec2

Baño-ducha
Bath-shower mixer / Mitigeur bain-douche
Ref. 99434



Disponible en / Available in:
ec1

Ducha
Shower mixer / Mitigeur douche
Ref. 99436



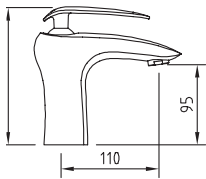
Disponible en / Available in:
ec1



Aude

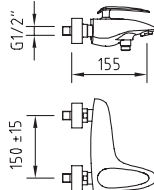
Espíritu libre
Free Spirit · Esprit Libre

Lavabo 95
Basin Mixer 95 / Mitigeur lavabo 95
Ref. 97810



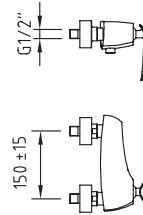
Disponible en / Available in:
ec2

Baño-ducha
Bath-shower mixer / Mitigeur bain-douche
Ref. 97813



Disponible en / Available in:
ec2

Ducha
Shower mixer / Mitigeur douche
Ref. 97814



Disponible en / Available in:
ec2



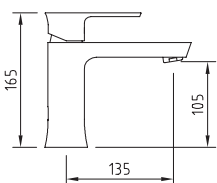
Selene

Inspiración y diseño
Inspiration and design · Inspiration et deign

Lavabo 105

Basin Mixer 105 / Mitigeur lavabo 105

Ref. 98010



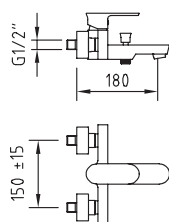
Disponible en / Available in:

ec1

Baño-ducha

Bath-shower mixer / Mitigeur bain-douche

Ref. 98012



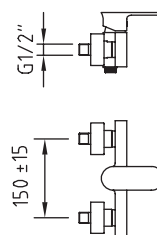
Disponible en / Available in:

ec1

Ducha

Shower mixer / Mitigeur douche

Ref. 98013



Disponible en / Available in:

ec1



NEW

Marina

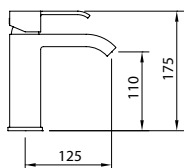
Fusión de formas
Forms Fusion · Fusion des Formes

Evo

Lavabo 110

Basin Mixer 110 / Mitigeur lavabo 110

Ref. 99413

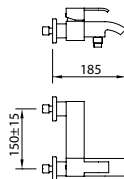


Disponible en / Available in:
ec1 · ec2

Baño-ducha

Bath-shower mixer / Mitigeur bain-douche

Ref. 99419

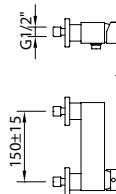


Disponible en / Available in:
ec1

Ducha

Shower mixer / Mitigeur douche

Ref. 99421



Disponible en / Available in:
ec1



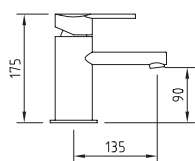
Mikura

Serenidad y vitalidad
Serenity and vitality · Sérénité et Vitalité

Lavabo 90

Basin Mixer 90 / Mitigeur lavabo 90

Ref. 97400



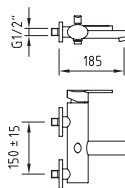
Disponible en / Available in:

ec2

Baño-ducha

Bath-shower mixer / Mitigeur bain-douche

Ref. 97403



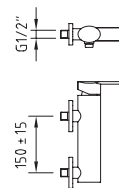
Disponible en / Available in:

ec2

Ducha

Shower mixer / Mitigeur douche

Ref. 97404



Disponible en / Available in:

ec2



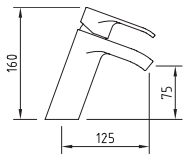
Paula

Estilo propio
Own Style · Style Unique

Lavabo 75

Basin Mixer 75 / Mitigeur lavabo 75

Ref. 98197



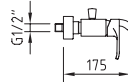
Disponible en / Available in:

ec1

Baño-ducha

Bath-shower mixer / Mitigeur bain-douche

Ref. 98199



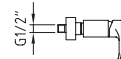
Disponible en / Available in:

ec1

Ducha

Shower mixer / Mitigeur douche

Ref. 98200



Disponible en / Available in:

ec1





STYLES

Griferías de apacibles diseños y estilos,
de líneas puras con acabados sorprendentes.
La grifería más universal.

*Taps and showers with soft designs, pure lines and different styles.
The most universal taps and showers.*

*Robinetterie aux designs harmonieux, aux lignes pures et aux finitions
surprenantes. Une robinetterie des plus universelles.*

Porque no toda la arquitectura
es igual ...



Unlimited emotions Unlimited designs

... descubre el estilo de grifería
que más encaja contigo

Agora

elegance

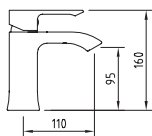
La fusión de dos estilos

The fusion of two styles · La fusion de deux styles

Lavabo 95

Basin Mixer 95 / Mitigeur lavabo 95

Ref. 98680



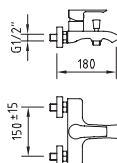
Disponible en / Available in:

ec2

Baño-ducha

Bath-shower mixer / Mitigeur bain-douche

Ref. 98682



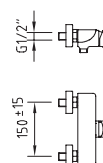
Disponible en / Available in:

ec2

Ducha

Shower mixer / Mitigeur douche

Ref. 98683



Disponible en / Available in:

ec2



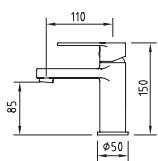
Artic **xtreme**

La reina del hielo · Ice queen · La reine de la glace

Lavabo 85

Basin Mixer 85 / Mitigeur lavabo 85

Ref. 98690



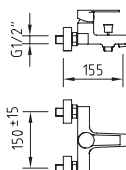
Disponible en / Available in:

ec3

Baño-ducha

Bath-shower mixer / Mitigeur bain-douche

Ref. 98692



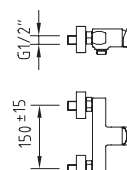
Disponible en / Available in:

ec2

Ducha

Shower mixer / Mitigeur douche

Ref. 98693



Disponible en / Available in:

ec2



Artic

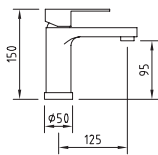
urban

Perfecta en sus formas · Perfect forms · Des formes parfaites

Lavabo 95

Basin Mixer 95 / Mitigeur lavabo 95

Ref. 98102



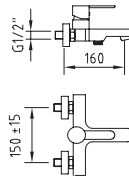
Disponible en / Available in:

ec1

Baño-ducha

Bath-shower mixer / Mitigeur bain-douche

Ref. 98105



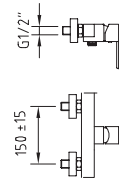
Disponible en / Available in:

ec1

Ducha

Shower mixer / Mitigeur douche

Ref. 98106



Disponible en / Available in:

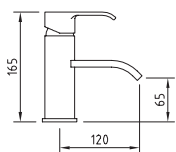
ec1



Caiman **xtreme**

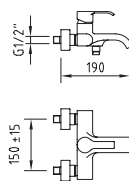
Sensaciones · Sensations · Sensations

Lavabo 80
Basin Mixer 80 / Mitigeur lavabo 80
Ref. 98185



Disponible en / Available in:
ec1

Baño-ducha
Bath-shower mixer / Mitigeur bain-douche
Ref. 98188



Disponible en / Available in:
ec1

Ducha
Shower mixer / Mitigeur douche
Ref. 98189



Disponible en / Available in:
ec1



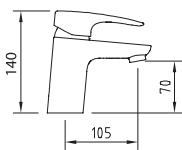
Bahama **xtreme**

Diseño atemporal · Timeless design · Design intemporel

Lavabo 70

Basin Mixer 70 / Mitigeur lavabo 70

Ref. 99145



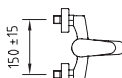
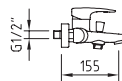
Disponible en / Available in:

C1 · C2 · C3

Baño-ducha

Bath-shower mixer / Mitigeur bain-douche

Ref. 99121



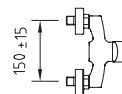
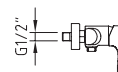
Disponible en / Available in:

C1 · ec1

Ducha

Shower mixer / Mitigeur douche

Ref. 99122



Disponible en / Available in:

C1 · ec1



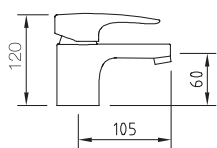
Habana **xtreme**

Curvas elegantes · *Elegant curves* · *Courbes élégantes*

Lavabo 60

Basin Mixer 60 / Mitigeur lavabo 60

Ref. 98165

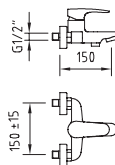


Disponible en / Available in:
C1 · C2 · C3

Baño-ducha

Bath-shower mixer / Mitigeur bain-douche

Ref. 99123



Disponible en / Available in:
C1 · ec1

Ducha

Shower mixer / Mitigeur douche

Ref. 99124



Disponible en / Available in:
C1 · ec1



Start

elegance

NEW

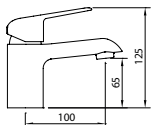
Un toque de distinción

A touch of distinction · Une touche de distinction

Lavabo 65

Basin Mixer 65 / Mitigeur lavabo 65

Ref. 99363

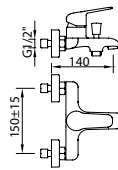


Disponible en / Available in:
ec1 • ec2 • ec3

Baño-ducha

Bath-shower mixer / Mitigeur bain-douche

Ref. 99372

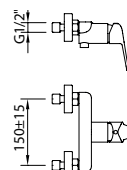


Disponible en / Available in:
ec1

Ducha

Shower mixer / Mitigeur douche

Ref. 99375



Disponible en / Available in:
ec1

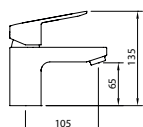


Start **xtreme**



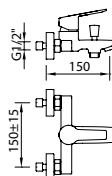
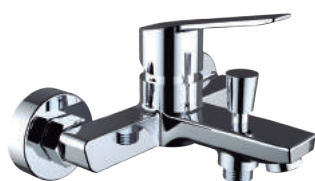
Estilo personal · Personal style · Un style personnel

Lavabo 65
Basin Mixer 65 / Mitigeur lavabo 65
Ref. 99280



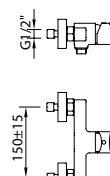
Disponible en / Available in:
ec1 · ec2 · ec3

Baño-ducha
Bath-shower mixer / Mitigeur bain-douche
Ref. 99289



Disponible en / Available in:
ec1

Ducha
Shower mixer / Mitigeur douche
Ref. 99292



Disponible en / Available in:
ec1



Start

urban

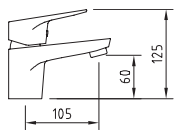
Baños cosmopolitas

Cosmopolitan bathroom · Des salles de bains cosmopolites

Lavabo 60

Basin Mixer 60 / Mitigeur lavabo 60

Ref. 98610

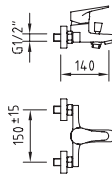


Disponible en / Available in:
C1 · C2 · C3

Baño-ducha

Bath-shower mixer / Mitigeur bain-douche

Ref. 99125

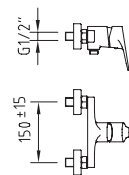


Disponible en / Available in:
C1 · ec1

Ducha

Shower mixer / Mitigeur douche

Ref. 99126



Disponible en / Available in:
C1 · ec1



S12

elegance



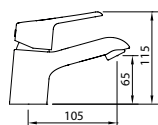
Personalidad inconfundible

Unmistakable personality · Une personnalité à part

Lavabo 65

Basin Mixer 65 / Mitigeur lavabo 65

Ref. 99323

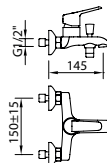


Disponible en / Available in:
ec1 · ec2 · ec3

Baño-ducha

Bath-shower mixer / Mitigeur bain-douche

Ref. 99509

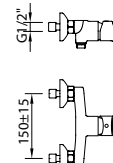


Disponible en / Available in:
ec1

Ducha

Shower mixer / Mitigeur douche

Ref. 99511



Disponible en / Available in:
ec1



S12

xtreme

NEW

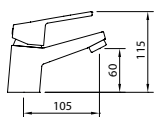
Estilo propio y atrevido

An appropriate and bold style · Style unique et audacieux

Lavabo 60

Basin Mixer 60 / Mitigeur lavabo 60

Ref. 99248

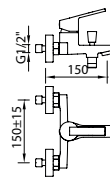


Disponible en / Available in:
ec1 · ec2 · ec3

Baño-ducha

Bath-shower mixer / Mitigeur bain-douche

Ref. 99259

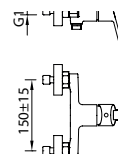
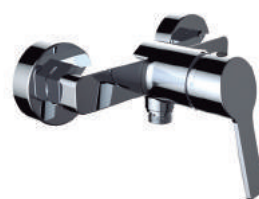


Disponible en / Available in:
ec1

Ducha

Shower mixer / Mitigeur douche

Ref. 99531



Disponible en / Available in:
ec1



S12

urban

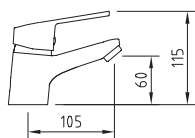
Moderna sensibilidad

Modern sensibility · Une sensibilité moderne

Lavabo 60

Basin Mixer 60 / Mitigeur lavabo 60

Ref. 98337 Ref. 98800

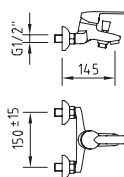


Disponible en / Available in:
ec1 · C1 · C2 · C3

Baño-ducha

Bath-shower mixer / Mitigeur bain-douche

Ref. 98807 Ref. 98332

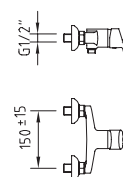
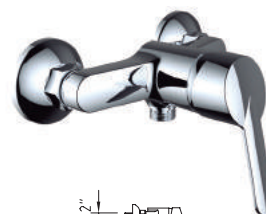


Disponible en / Available in:
C1 · ec1

Ducha

Shower mixer / Mitigeur douche

Ref. 98808 Ref. 98333



Disponible en / Available in:
C1 · ec1



With2

antigona

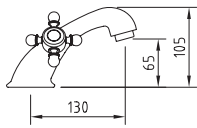
Diseño vintage y romántico

A vintage and romantic design · Une conception vintage et romantique

Lavabo 65

Basin Mixer 65 / Mitigeur lavabo 65

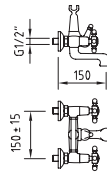
Ref. 94474



Baño-ducha

Bath-shower mixer / Mitigeur bain-douche

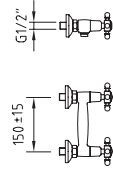
Ref. 94476



Ducha

Shower mixer / Mitigeur douche

Ref. 94477



With2

Guayama

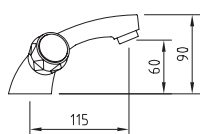
Bimando atemporal

A timeless mixer · Un mélangeur intemporel

Lavabo 60

Basin Mixer 60 / Mitigeur lavabo 60

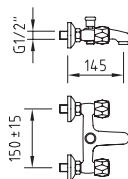
Ref. 96084



Baño-ducha

Bath-shower mixer / Mitigeur bain-douche

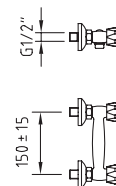
Ref. 96086



Ducha

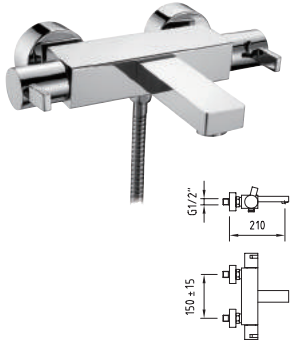
Shower mixer / Mitigeur douche

Ref. 96087

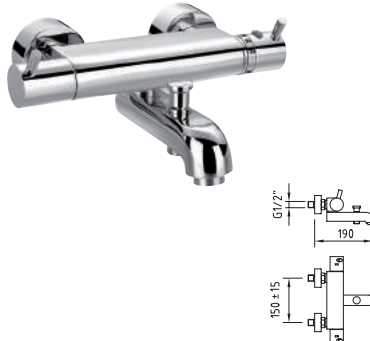


Termostáticos

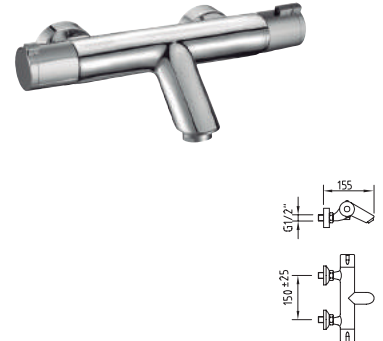
Bimini
Ref. 96489



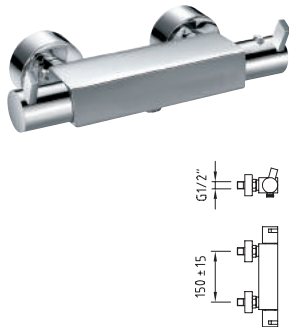
Caiman *elegance*
Ref. 96347



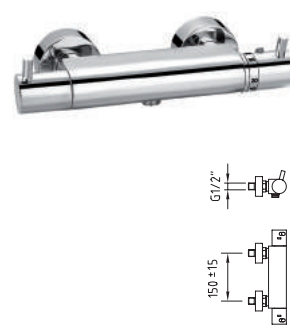
Nine *urban*
Ref. 98822



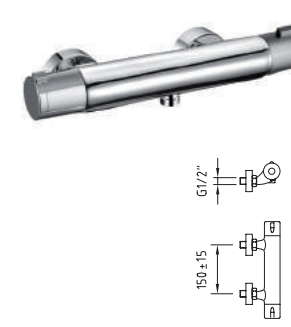
Bimini
Ref. 96490



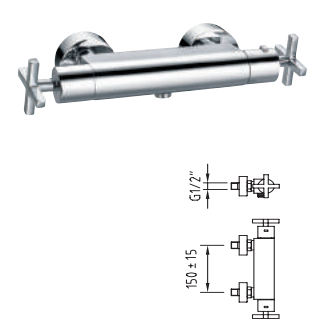
Caiman *elegance*
Ref. 96400



Nine *urban*
Ref. 97676

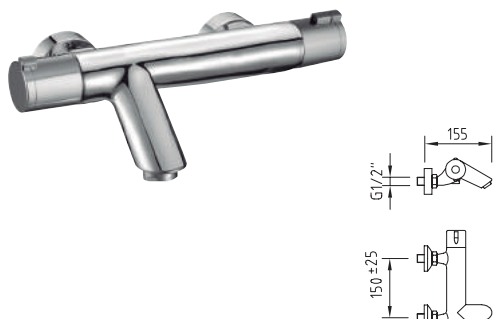


With2 *morea*
Ref. 97013

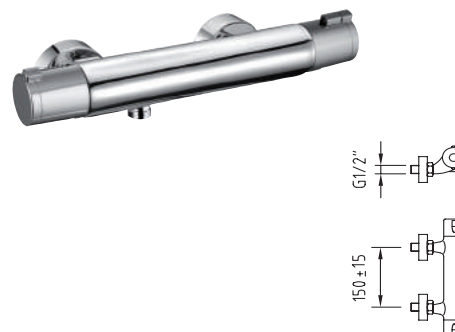


Termostáticos · Thermostatics · Thermostatiques

Nine Urban Cold Touch
Ref. 98823



Nine Urban Cold Touch
Ref. 98478

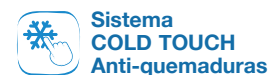


Tecnología · Technology · Technologie

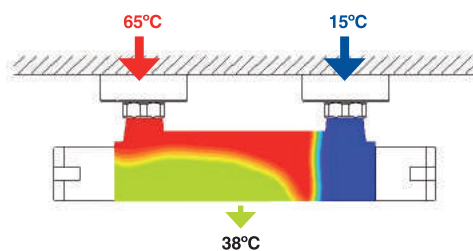
Sistema Cold Touch anti-quemaduras. Permiten que en ningún caso el cuerpo se caliente y quemé. Ideal para la seguridad infantil.

Cold touch system. Maintain the body cold. Ideal for the child security.

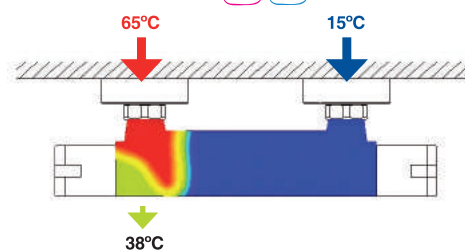
Robinetterie anti-brûlures. Évite que les corps de nos douches et bains douches ne chauffent et ne brûlent. Idéal pour la sécurité des enfants.



STANDARD SYSTEM



COLD TOUCH SYSTEM



Accesorios de baño

NEW

PLATINUM

Percha
Robe hook / Patère



Ventu
Ref. 99470

Portarollo
Toilet roll / Porte-papier



Ventu
Ref. 99475

Toallero de anilla
Towel ring / Porte-serviette anneau



Ventu
Ref. 99474

NEW

elegance



Ref. 99451



Ref. 99455



Ref. 99454

xtreme



Ref. 98655



Ref. 98657



Ref. 98656

NEW

urban 1



Ref. 99459



Ref. 99463



Ref. 99462

urban 2



Ref. 98650



Ref. 98652



Ref. 98651

+
accesorios
accessories
accessoires

Jabonera rejilla cromo / Chromed soap dish basket
Porte-savon chromé (grille)



urban 2
Ref. 98826



urban 2
Ref. 98827

Espejo / Mirror / Miroir

NEW



urban 1
Ref. 99469

Accesorios de baño · Bathroom accessories · Accessoires de salle de bain

Toallero
Towel rail / Porte-serviette



Ventu - 63 cm
Ref. 99477

Jabonera
Soap dish / Porte-savon



Ventu
Ref. 99471

Portatoallas
Towel shelf / Porte-serviette



Ventu - 63 cm
Ref. 99479



62,5 cm
Ref. 99456



Ref. 99452



63,5 cm
Ref. 99458



56 cm
Ref. 98658



Ref. 98824



56 cm
Ref. 98659



65 cm
Ref. 99466



Ref. 99460



65 cm
Ref. 99468



60 cm
Ref. 98653

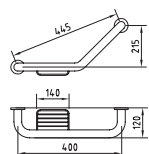


Ref. 98825

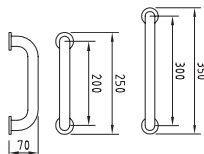


60 cm
Ref. 98654

Asa de seguridad / Safety bar / Barre de sécurité



urban 2
Ref. 98895



urban 2
Ref. 98896 - 98897



Portavasos / Glass holder / Gobelets



PLATINUM - Ventu
Ref. 99473

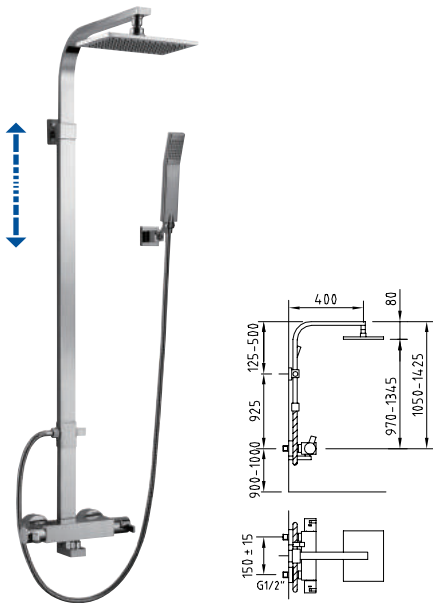


elegance
Ref. 99453

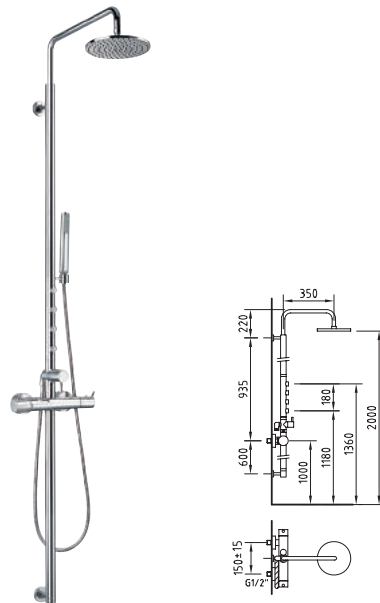


Conjuntos de ducha **termostáticos**

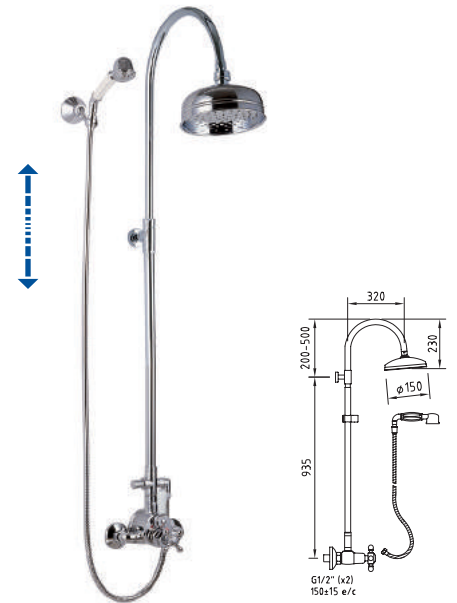
Thermostatic shower system · Colonne de douche thermostatique



Bimini
Ref. 97058



Caiman elegance
Ref. 96436



With2 antigona
Ref.96746



Kuadrat Therm Box
Ref. 98671



Extensible Circular Therm Box
Ref. 98762

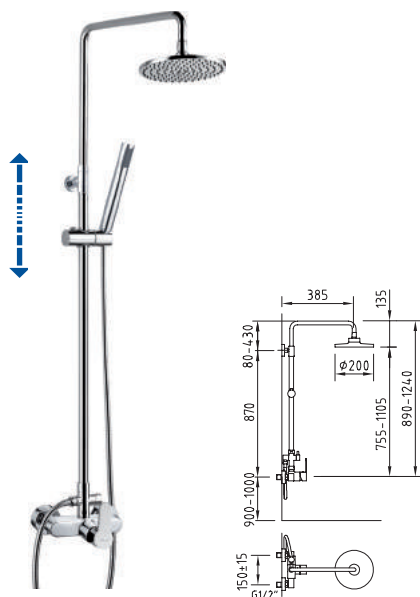


Circular Therm Box
Ref. 98995

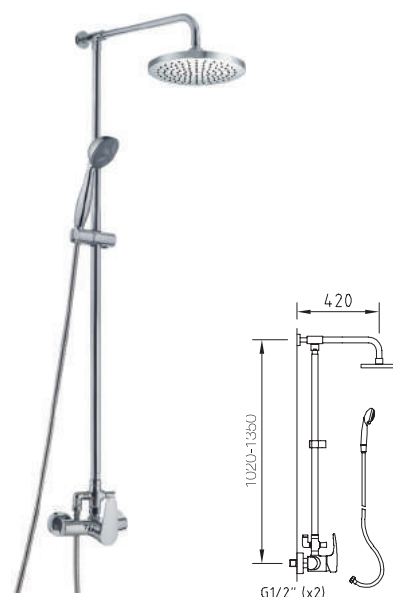


Conjuntos de ducha manuales

Manual shower system · Colonne de douche



Artic urban
 Ref. 98474



Bahama Xtreme
 Ref. 98425



With2 antigona
 Ref. 96154



Kwadrat Manual Box
 Ref. 98850



Extensible Circular Manual Box
 Ref. 98527



Circular Manual Box
 Ref. 99142



Grifos de cocina

Sinks · Mitigeurs évier

Chef 5 Matt
Ref. 99445

665 mm



Disponible en:
Available in:
ec3

Chef 5
Ref. 99444

665 mm



Disponible en:
Available in:
ec3

Chef Carbon
Ref. 98757

490 mm



Disponible en:
Available in:
ec3

Chef Agora
Ref. 98764

490 mm



Disponible en:
Available in:
ec2

Chef 3
Ref. 99442

475 mm



Disponible en:
Available in:
ec3

Chef 4
Ref. 99443

480 mm



Disponible en:
Available in:
ec3



Te harán sentir como un **chef profesional**

It will make you feel like a professional chef · Vous feront sentir comme un chef professionnel

Chef 2
Ref. 99441

475 mm

NEW



Disponible en:
Available in:
ec3

Chef 1
Ref. 99440

475 mm

NEW



Disponible en:
Available in:
ec1

Ref. 97101

750 mm



Disponible en:
Available in:
ec1

Ref. 96771
Ref. 96365

500 mm
750 mm



Disponible en:
Available in:
ec1

Ref. 96175
Ref. 96176

750 mm
1200 mm



Disponible en:
Available in:
ec1

Ref. 96755

500 mm



Disponible en:
Available in:
ec1



Grifos de cocina

PLATINUM

VENTU
Ref. 99438

305 mm

NEW



Disponibile en:
Available in:

ec1 - ec3

AUDE
Ref. 97815

310 mm



Disponibile en:
Available in:

ec2

SELENE
Ref. 98014

330 mm



Disponibile en:
Available in:

ec1



Grifos de cocina · Sinks · Mitigeurs évier
PLATINUM

MARINA EVO
Ref. 99423

350 mm

NEW



Disponibile en:
Available in:

ec1 - ec3

MIKURA
Ref. 97405

360 mm



Disponibile en:
Available in:

ec2

PAULA
Ref. 98201

345 mm



Disponibile en:
Available in:

ec1



Grifos de cocina

STYLES

AGORA *elegance*

Ref. 98684

285 mm



Disponibile en:
Available in:

ec2

ARTIC *xtreme*

Ref. 98694

270 mm



Disponibile en:
Available in:

ec3

ARTIC *xtreme*

Extraíble/Pull-out
Extractible

Ref. 98689

385 mm



Disponibile en:
Available in:

ec3

ARTIC *xtreme*

Ref. 99108

350 mm



Disponibile en:
Available in:

ec3

ARTIC *urban*

Ref. 98107

395 mm



Disponibile en:
Available in:

ec1

CAIMAN *xtreme*

Ref. 98190

360 mm



Disponibile en:
Available in:

ec1



Grifos de cocina · Sinks · Mitigeurs évier
STYLES

CAIMAN urban

Ref. 96095

325 mm



Disponible en:
Available in:
ec1

CAIMAN urban

Ref. 99684

350 mm



Disponible en:
Available in:
ec2

BAHAMA xtreme

Ref. 98913

360 mm



Disponible en:
Available in:
ec2 - C3

BAHAMA xtreme

Ref. 98550

125 mm



Disponible en:
Available in:
ec2

HABANA xtreme

Ref. 98917

280 mm



Disponible en:
Available in:
ec2 - C3

HABANA xtreme

Ref. 98551

350 mm



Disponible en:
Available in:
ec2



Grifos de cocina

STYLES

HABANA xtreme
 Extraible/Pull-out
 Extractible
 Ref.98552

295 mm



Disponible en:
 Available in:
ec2

START elegance
 Ref. 99383

370 mm



Disponible en:
 Available in:
ec1- ec3

START elegance
 Ref. 99378

250 mm



Disponible en:
 Available in:
ec1- ec3

START elegance
 Ref. 99386

125 mm



Disponible en:
 Available in:
ec1- ec3

START xtreme
 Ref. 99295

260 mm



Disponible en:
 Available in:
ec1- ec3

START urban
 Ref. 98921

285 mm



Disponible en:
 Available in:
ec2 - C3



Grifos de cocina · Sinks · Mitigeurs évier

STYLES

S12 elegance
Ref. 99513

305 mm



Disponible en:
Available in:
ec1 - ec3

S12 xtreme
Ref. 99533

295 mm



Disponible en:
Available in:
ec1 - ec3

S12 urban
Ref. 98334

265 mm



Disponible en:
Available in:
ec1 - C3

S12 urban
Ref. 99221

130 mm



Disponible en:
Available in:
ec1 - ec2 - ec3

WITH2 antigona
Ref. 92049

300 mm



WITH2 Guayama
Ref. 96088

240 mm



Gama Box

SYVARI

Expositor sobremesa

Floorstand / Présentoir de comptoir

Ref. 98885



SILVERHOSE - 1,75 m

Expositor sobremesa

Floorstand / Présentoir de comptoir

Ref. 98881



4 ACCESSORIES BATH BOX

Expositor sobremesa

Floorstand / Présentoir de comptoir

Ref. 99450



Haz de tu tienda, un **espacio Clever**

Make your shop, a Clever space · Faites de votre boutique, une espace Clever

SYVARI

Conjunto de ducha

Shower set / Ensemble barre de douche

Ref. 98886

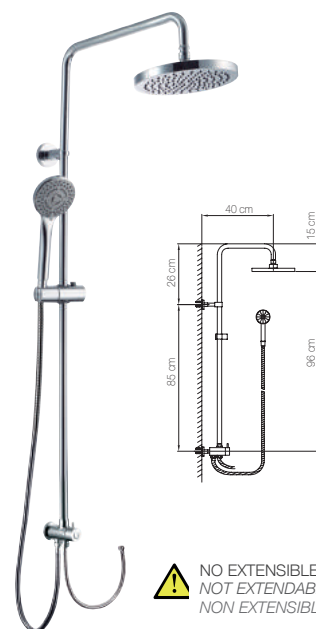


CIRCULAR KIT SHOWER BOX

Conjunto barra ducha

Shower bar set / Colonne de douche

Ref. 99136

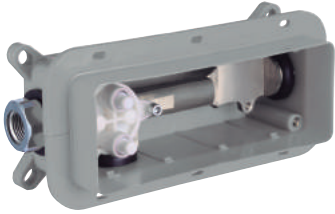


Hidroclever

iclever, la mejor solución empotrada combinada con la tecnología más avanzada
iClever, the best concealed solution with the latest technology · iClever, la meilleure solution d'encastrés avec les dernières technologies

iclever basin

Ref. 98703



iclever 2

Ref. 98711



Ventu
Ref. 99718



1 vía



Ventu
Ref. 99719

2 vías



Ventu
Ref. 99720



Caiman elegance
Ref. 98707



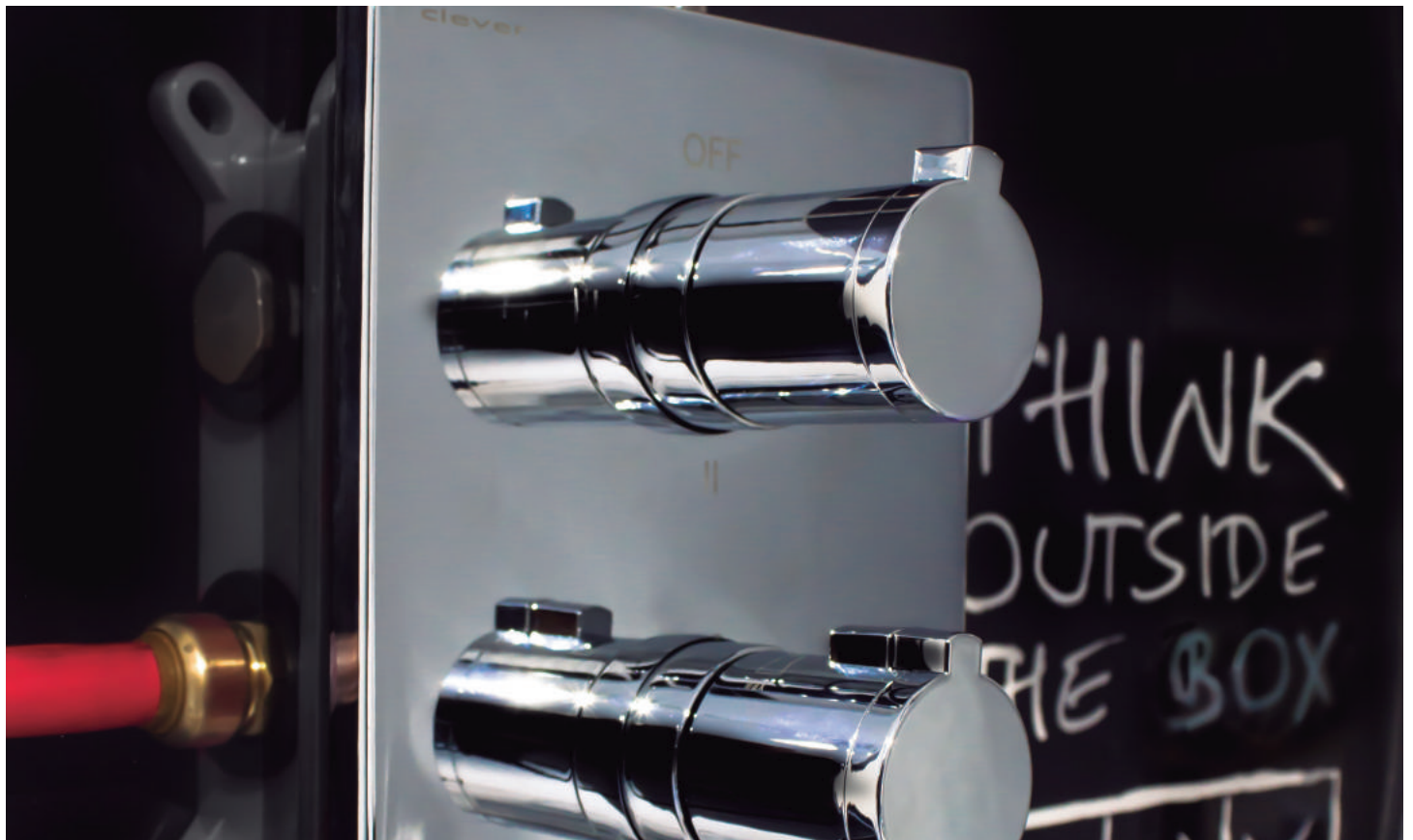
S12 urban
Ref. 98725



S12 urban
Ref. 98740



Paula
Ref. 98709



Jets hidromasaje empotrar

Concealed body jets / Jets encastré

iclever 4
Ref. 98742



3 o 4 vías



Caiman elegance
Ref. 98746



Paula
Ref. 98747

Termostáticos



Nine urban
Ref. 98750

NEW

Square 135x135
Ref. 99616



NEW

Round ø135
Ref. 99617



Square 48x48
Ref. 98440



Round ø60
Ref. 98441





Rociador Inox | ABS | Latón

Rain showers Inox | ABS | Brass · Pommès de douche Inox | ABS | Laiton



Slim Inox AIR
400x250 Ref. 99601



Slim Inox AIR
300x200 Ref. 99602



Slim Inox AIR
400x400 Ref. 99688
300x300 Ref. 99693
250x250 Ref. 99692
200x200 Ref. 99600



Slim Inox AIR
Ø400 Ref. 99689
Ø300 Ref. 99691
Ø250 Ref. 99690
Ø200 Ref. 99603



Square | ABS
300x300 Ref. 98894
200x200 Ref. 99672



Circular | ABS
Ø300 Ref. 98892
Ø200 Ref. 98518



Round AIR | ABS
Ø120 Ref. 99604



Trend | ABS
260x190 Ref. 99608



Style AIR | ABS
240x190 Ref. 99606



City | ABS
Ø225 Ref. 99607



Infinity | Brass
200x200 Ref. 99685
Bimini | Brass
145x200 Ref. 99686



Minami | Brass
Ø200 Ref. 99687

Tecnología AIR

AIR Technology / Technologie AIR

Los teléfonos y rociadores Clever

usan la tecnología AIR Advanced. Inyectando aire antes de la salida del agua, se consigue dar volumen a las gotas obteniendo una sensación más suave y confortable en la ducha. También se reduce el consumo de agua hasta un 30%.

Clever Hand showers and Rain showers use the advanced technology AIR Advanced. Mixing air with the incoming water reduces the water consumption at least 30%.

Les douchettes et les pommès de douche Clever sont équipées de la technologie AIR Advanced la plus avancée. L'injection d'air avant la sortie d'eau permet de donner du volume aux gouttes, et d'obtenir une sensation plus douce et confortable sous la douche. Elle permet aussi d'économiser jusqu'à 30% de consommation d'eau et d'énergie.



Air Advanced Water reduce

Teléfono ducha, Conjunto ducha y Flexibles

Hand showers, Shower kit and Flexible · Douchettes, Kit douche et Flexible



Style | 3F
100x120 Ref. 99610



Style | 3F
120x120 Ref. 99613



City AIR | 3F
Ø120 Ref. 99615



Syvari | 3F
Ø100 Ref. 98884



Style AIR | 1F
100x120 Ref. 99611



Style AIR | 1F
120x120 Ref. 99612



City AIR | 1F
Ø100 Ref. 99614



Trend | 1F
55x100 Ref. 99609



Flexible Inox -1,75m
Ref. 97670



Style | 3F
Ø19x700 Ref. 99627
Ø19x900 Ref. 99628



City AIR | 3F
Ø19x700 Ref. 99624
Ø19x900 Ref. 99625



Trend | 1F
30x10x700 Ref. 99624



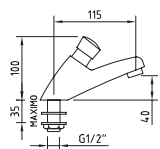
SILVER HOSE -1,75m
Ref. 98880



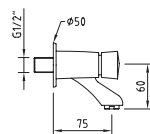
Colectividades

Utilities · Collectivités

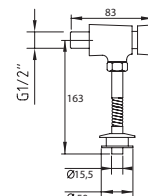
Grifería temporizada
Delay action basin tap
Robinet temporisé
 Ref. 96127



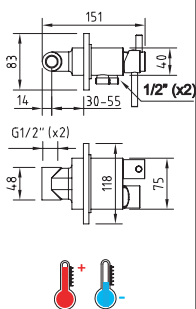
Grifería temporizada mural
Wall mounted delay action basin tap
Robinet temporisé mural
 Ref. 96128



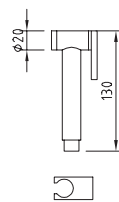
Grifería temporizada urinario mural
Wall mounted urinal flush valve
Robinet temporisé urinoir mural
 Ref. 98925



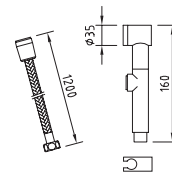
SHATTAF TOUAREG
con salida cisterna
with water tank outlet
sortie réservoir de chasse d'eau
 Ref. 97801



SHATTAF NINA
Ducha higiénica de latón
Brass hygienic handshower
Douchette hygiénique laiton
 Ref.98798



SAHEL HIGIÉNICA, ABS
Hygienic handshower, ABS
Douchette hygiénique, ABS
 Ref.97809

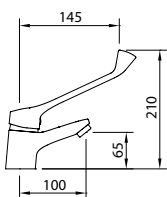


Clever para espacios colectivos

Clever for collective spaces · Clever pour les espaces collectifs

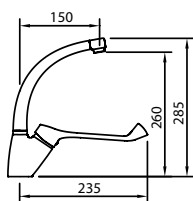
S12

Lavabo con maneta gerontológica
Basin mixer with medical lever
Mitigeur lavabo avec manette médicale
Ref. 99214



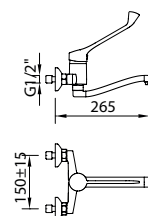
S12

Fregadero con maneta gerontológica
Sink mixer with medical lever
Mitigeur évier avec manette médicale
Ref. 99215



S12

Fregadero con maneta gerontológica
Sink mixer with medical lever
Mitigeur évier avec manette médicale
Ref. 99216



clever

G R I F E R Í A

Every design, an emotion





Disfruta
de tu
**baño &
cocina**
con **Clever**

Every design,
an emotion



www.griferiaclever.com



@CleverGriferia



GriferiaClever



GriferiaClever

Standard Hidráulica, S.A.U.

Avenida La Ferrería, 73-75 · Pol. Ind. La Ferrería

08110 - Montcada i Reixac · Barcelona - Spain

Tel. +34 93 564 10 94 · info@griferiaclever.com

Ai AALBERTS
INDUSTRIES